

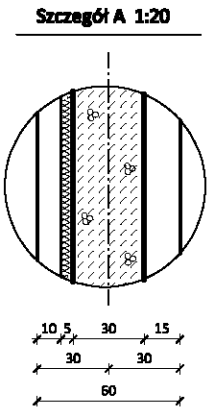
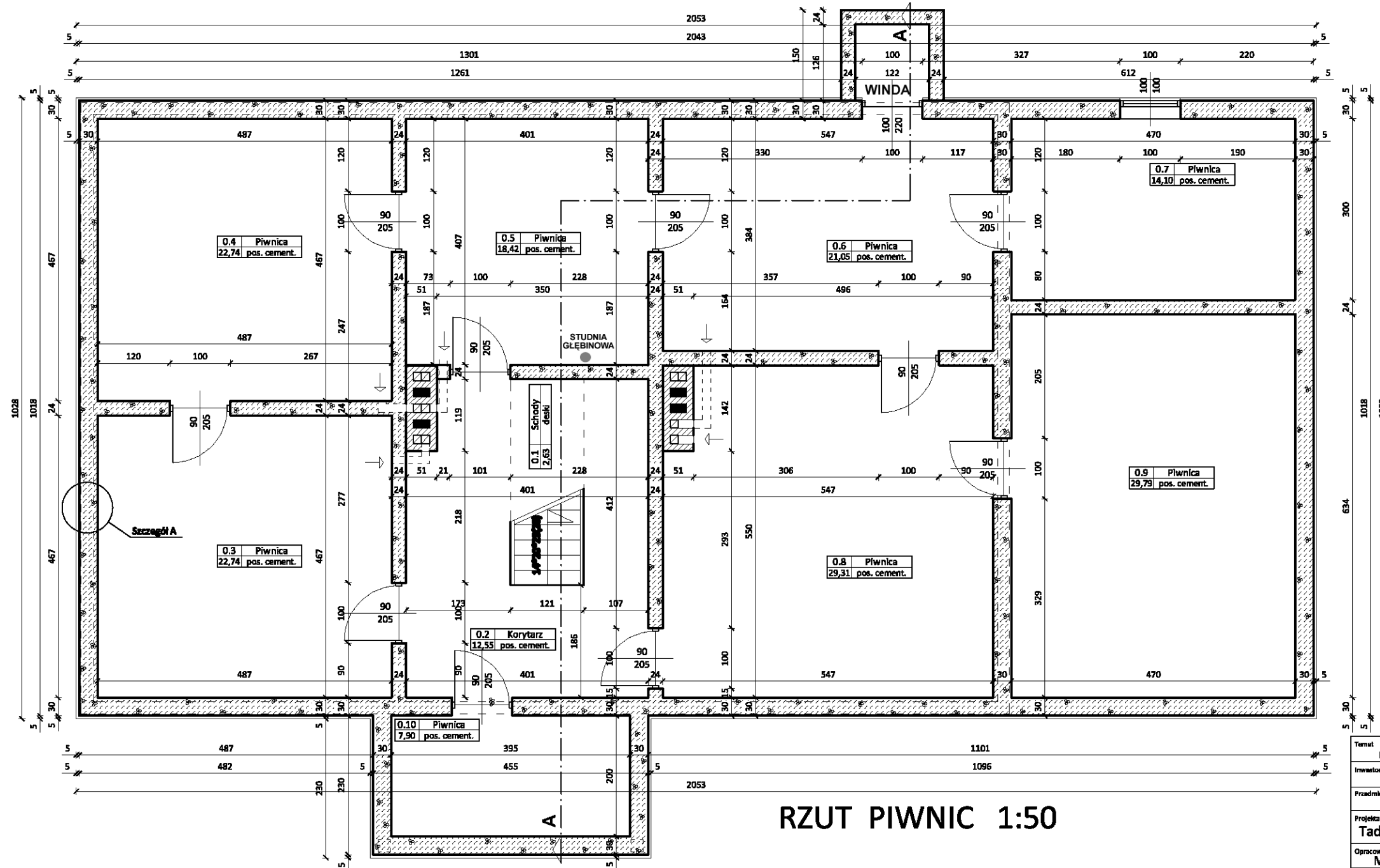
1.4.1. Dane budynku.

Wymiary budynku	20,53 x 10,28 m
Powierzchnia zabudowy	221,27 m ²
Powierzchnia całkowita	472,00 m ²
Kubatura budynku	1405,00 m ³
Powierzchnia netto	450,85 m ²
<u>Powierzchnia użytkowa</u>	<u>282,15 m²</u>
Powierzchnia użytkowa podstawowa	<u>217,48 m²</u>
w tym:	
1.2. pokój	23,60 m ²
1.3. pokój	23,60 m ²
1.4. kuchnia	14,14 m ²
1.5. łazienka	3,21 m ²
1.6. jadalnia	21,54 m ²
1.7. salon	30,57 m ²
2.3. pokój	45,77 m ²
2.4. łazienka	5,11 m ²
2.5. pokój	46,02 m ²
2.6. łazienka	3,92 m ²
Powierzchnia komunikacji	<u>64,67 m²</u>
0.1. schody	2,63 m ²
0.2. korytarz	12,50 m ²
1.1. korytarz	12,58 m ²
1.8. schody	3,05 m ²
2.1. schody	2,44 m ²
2.2. korytarz	31,47 m ²
Powierzchnia gospodarcza	<u>168,70 m²</u>
0.3. piwnica	22,74 m ²
0.4. piwnica	22,74 m ²
0.5. piwnica	18,42 m ²
0.6. piwnica	21,05 m ²
0.7. piwnica	14,10 m ²
0.8. piwnica	29,31 m ²
0.9. piwnica	29,79 m ²
0.10. piwnica	7,50 m ²
1.9. schowek	3,05 m ²

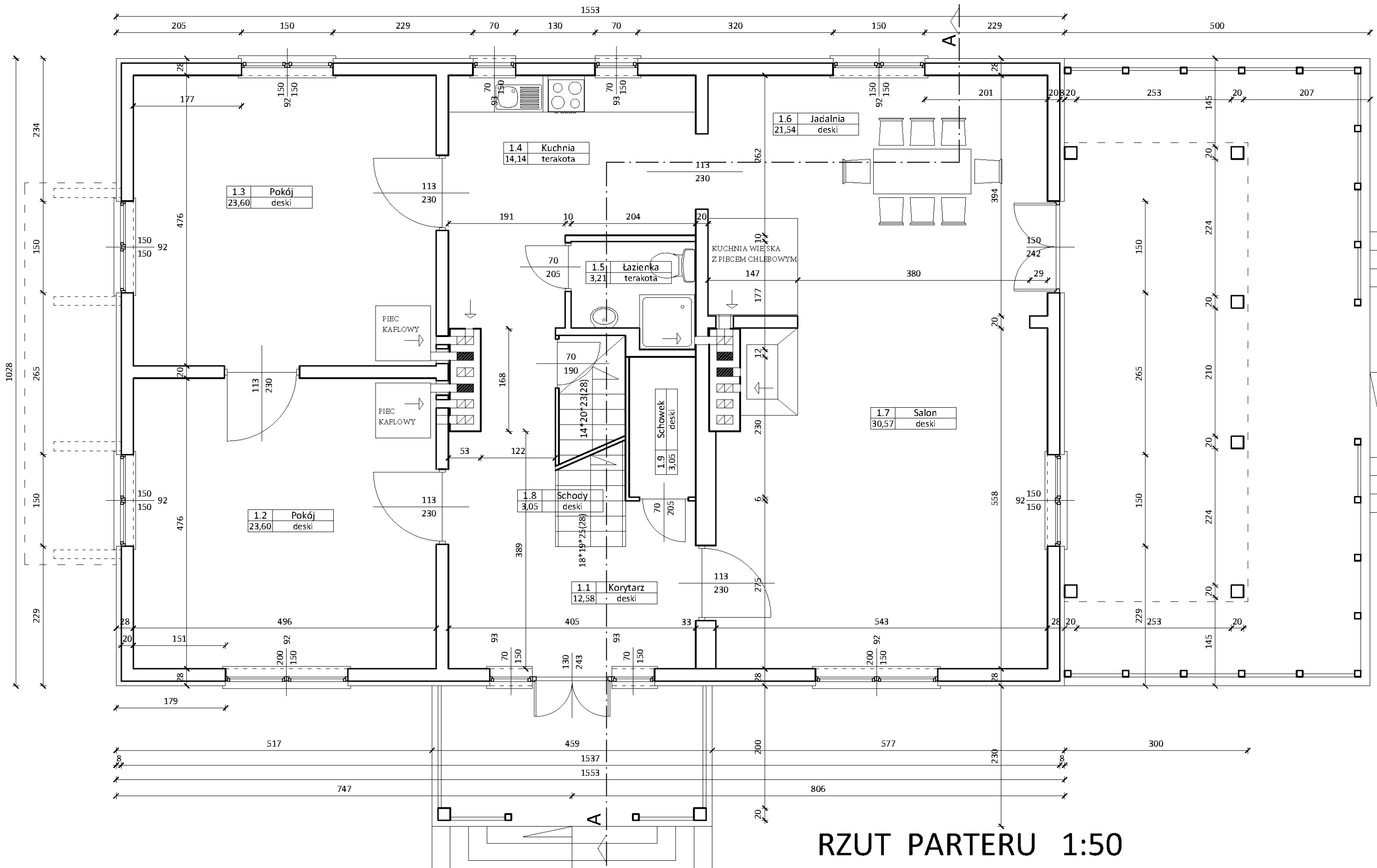
1.4.2. Wyposażenie.

W obiekcie projektuje się następujące instalacje :

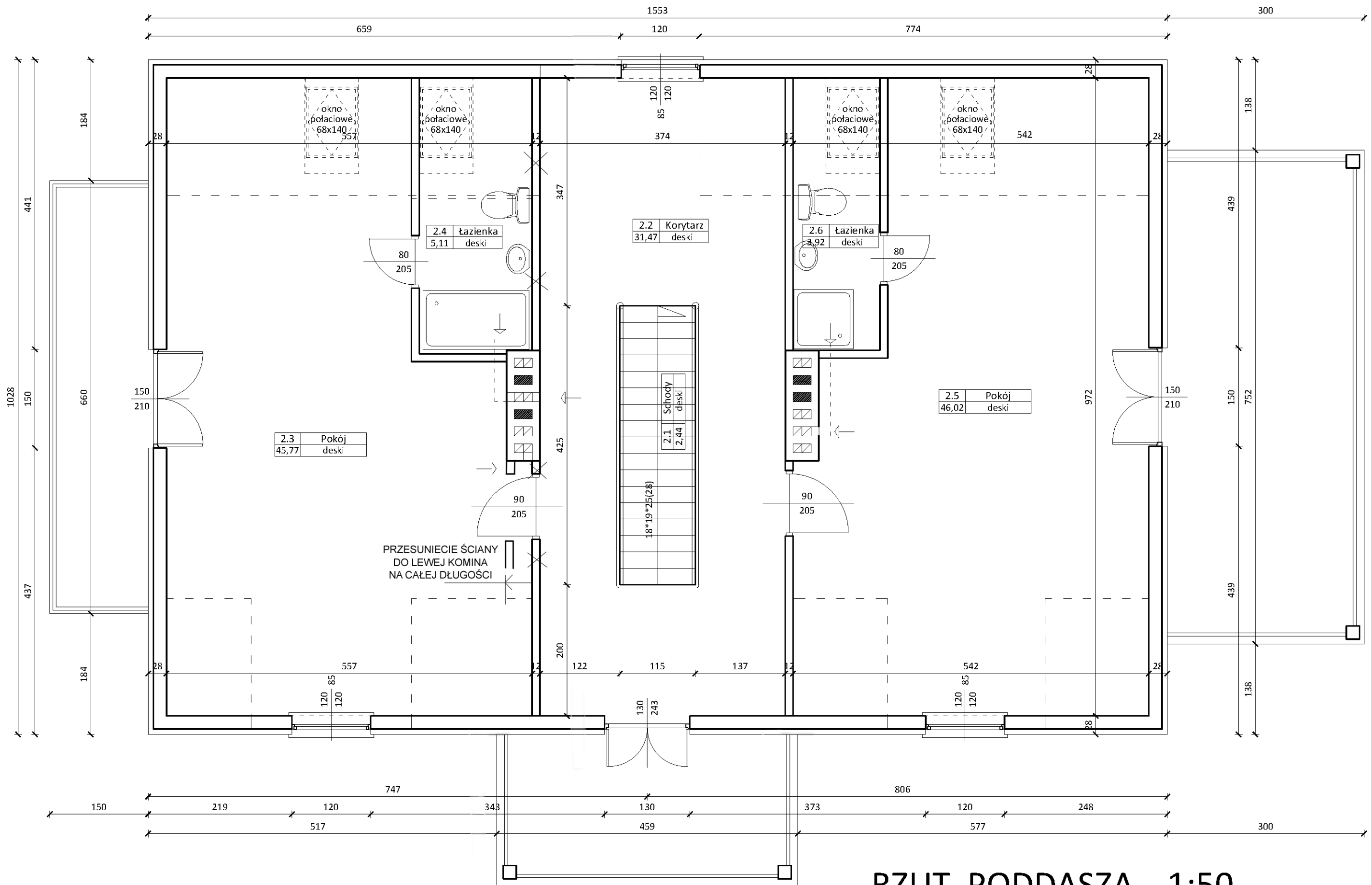
- elektryczna – zasilana z sieci n.n. zalicznikowo z istniejącego budynku gospodarczego w ramach istniejącego przyłącza napowietrznego,
- wodociągowa – zasilana z ujęcia własnego,
- kanalizacyjna – z odprowadzeniem ścieków do zbiornika bezodpływowego,
- c. o. – z przepływowym podgrzewaczem wody,
- c. w. u. – zasilaną z kotłowni lokalnej z kotłem na paliwo stałe,
- wentylacyjną – wywiewną grawitacyjną kanałami murowanymi,



Temat: Projekt budowlany budynku mieszkalnego, Plotrawin gm. Łaziska, dz. nr ewld. 92, 93/3				Nr arkusza	2
Inwestor: ANNA KUŚ zam. ul. Krzywe Koło nr 25, 24-300 Opole Lubelskie				Skala	1:50
Przedmiot rys.: RZUT PIWNIC					
Projektant	mgr inż. arch. Tadeusz Bobrowski	Nr uprawnień	1135/Lb/72	Data	04.2012
Opracowanie	inż. bud. Maksymilian Słotwiński			Data	04.2012



RZUT PARTERU 1:50



RZUT PODDASZA 1:50